



Freitragendes Glasvordach mit Spezialglas

Das leicht und futuristisch anmutende Glasvordach Dura wird lediglich mit einem stabilen Wandklemmprofil befestigt. Der sichere Halt wird aufgrund der ausgefeilten Konstruktionsweise gewährleistet. Besonders reißfestes Verbund-sicherheitsglas (SentryGlas) ist deutlich tragfähiger als normales VSG und trägt zur Sicherheit dieses Vordaches bei.

Da das Profil nur 120 mm Aufbauhöhe einnimmt, ist die Montage äußerst platzsparend und eignet sich für nahezu jede Fassadenarchitektur.

Die maximale Tiefe beträgt 1.100 mm, die Breite ist beliebig wählbar.

Der Profilkorpus besteht aus Aluminium und kann entweder mit einer ovalen oder eckigen Abdeckung gewählt werden. Die der Form angepassten Endkap-pen sind aus massivem Edelstahl und werden an den Enden verschraubt.

Die Verglasung ist aus Sicherheitsglas mit bauamtlicher Zulassung gefertigt. Für die Glasgestaltung stehen zahlreiche Möglichkeiten zur Verfügung. Eine optionale Versiegelung des Glases ist ebenfalls möglich.

Zubehör wie Regenrinne oder LED-Lichtleiste können zu diesem Vordach hinzu gewählt werden.



Dura auf einen Blick

- Wandklemmprofil aus Aluminium in Edelstahloptik
- wahlweise oval oder eckig
- für 21,52 mm Glasstärke
- max. Tiefe: 1.100 mm
- Glas- und Profilstilgestaltung frei wählbar
- Dachneigung 0° oder 5°
- optional mit Regenrinne

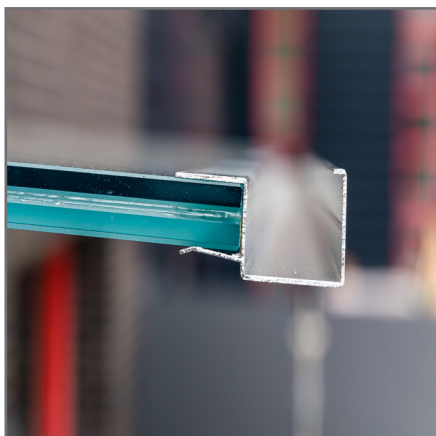


Optionen zur Glas- und Profilgestaltung



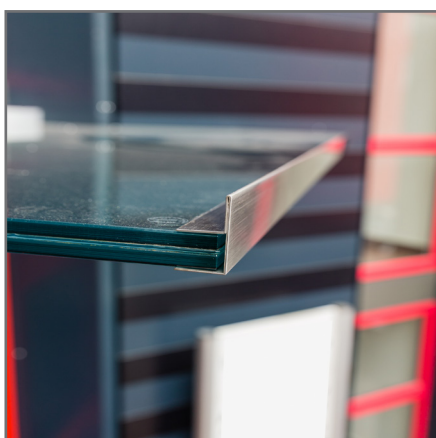
Profilgestaltung

- farbige Pulverbeschichtung nach Wunsch (RAL-Ton)
- Anpassung Profilverlauf, z.B. über Eck



Regenrinne mit Ablauf

- zum Aufschieben auf die Glasvorderkante
- mit integriertem Ablauf für größere Wassermengen
- Material: Aluminium



Regenrinne bündig zur Vorderkante

- zum Aufschieben auf die Glasvorderkante
- bündig abschließend, Wasser wird seitlich abgeführt
- Material: Edelstahl

Optionen zur Glas- und Profilgestaltung



Dachneigung

- Glasvordach wird ca. 5° geneigt
- Keilleiste wird zwischen Wand und Profil montiert



LED-Spots

- Orientierungslicht für den Eingang
- passend im Profil eingelassen
- Set mit 3 oder 5 LEDs



Seitenwindschutz Listello

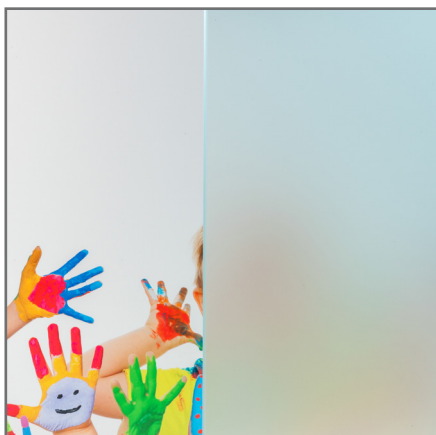
- ansichtsgleiche Profilbefestigung
- Boden bleibt frei, dadurch leichte Reinigung
- optional mit Schrägschnitt

Optionen zur Glasgestaltung



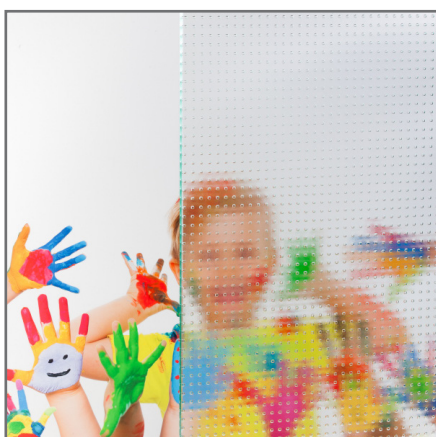
Klarglas

- normales Klarglas (mit leichtem Grünstich), links im Bild
- Weißglas (besonders weißes Glas, empfohlen bei teilflächiger Satinierung oder individueller Bedruckung), rechts im Bild



satiniertes Glas

- vollflächige Satinierung
- teilflächige Satinierung mit individuellem Motiv



Strukturglas

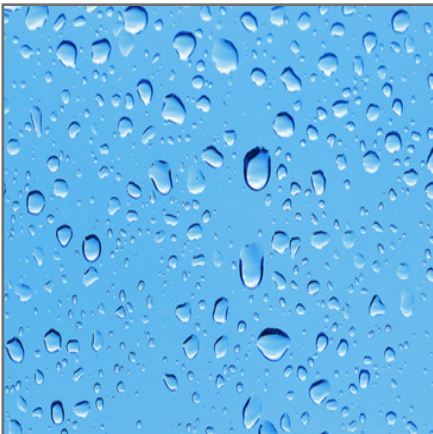
- Motiv: Mastercarrée

Optionen zur Glasgestaltung



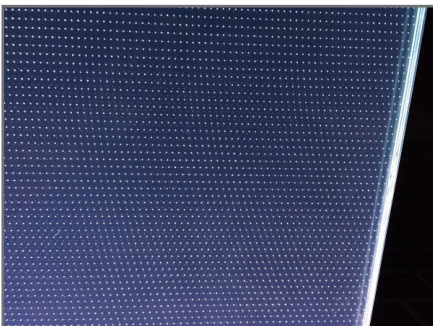
farbiges Glas

- Farbauswahl: Parsol Grau, Parsol Bronze und Parsol Grün
- die Farbigkeit wird mit durchgefärbten Gläsern erzeugt
- Bitte lassen Sie sich vom Verkauf beraten!



Glasversiegelung

- Glas-Versiegelung mit Signapur Advance (5 Jahre Hersteller-Garantie)
- Wasser und Schmutz fließen einfacher ab, Reinigungsaufwand wird reduziert



Spezialglas „Gluminat“

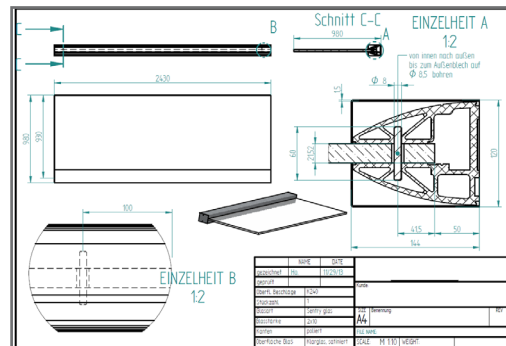
- besonderes Highlight über dem Hauseingang
- Weißglas mit innen liegendem Motiv
- homogene Ausleuchtung durch LEDs
- Stromanschluss wird bauseits benötigt

Technische Informationen

- max. Tiefe: 1.100 mm
- Breite: beliebig; bei sehr breiten Überdachungen werden die Gläser auf Stoß montiert und mit einem H-Profil verbunden
- Dachneigung 0° oder mit zusätzlicher Keilleiste 5°
- im Lieferumfang sind Sicherungstifte enthalten, die ein Herausrutschen des Glases verhindern

Technische Zeichnungen

- alle Basiszeichnungen beim Produkt auf der Homepage
- kundenindividuelle Zeichnung zu jedem Auftrag



Beispielzeichnung

- Dachneigung von ca. 5° wird durch zusätzliche Keilleiste erzeugt
- Montage erfolgt zwischen Hauswand und Profil
- wird passend zur Profillänge individuell geschnitten



Montage

- bestellen Sie bitte das Befestigungsmaterial passend zu Ihrer Hauswand
- mit Ihrer Vordach-Lieferung erhalten Sie eine ausführliche Montageanleitung
- Sehen Sie sich auch das Montage-Video bei youtube an (einfach den QR-Code scannen)

